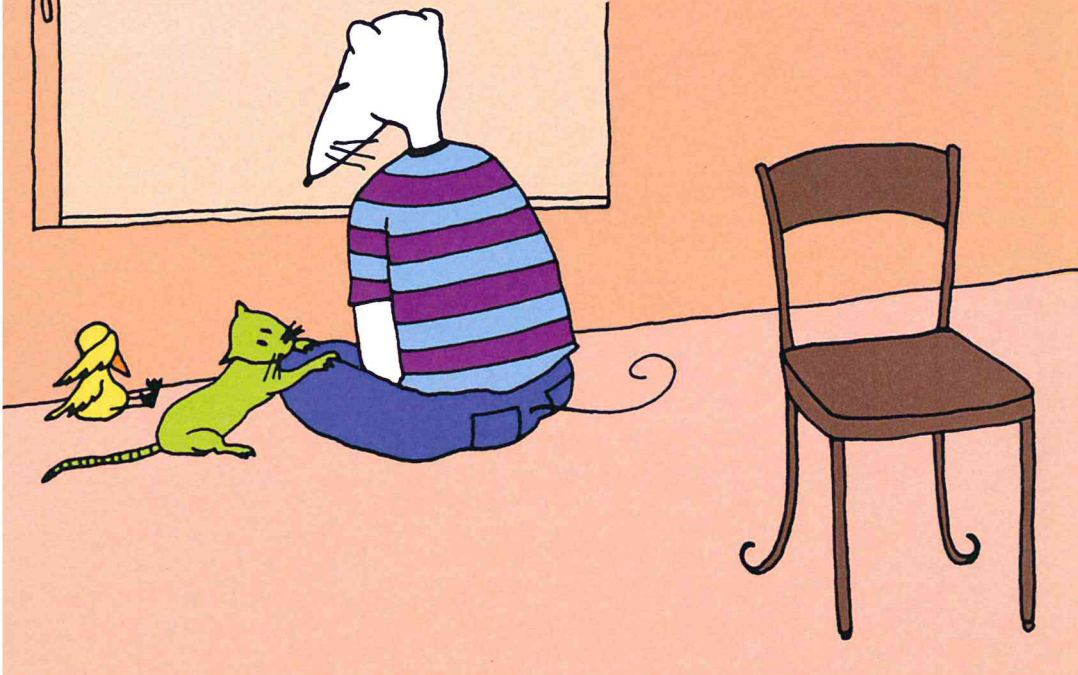


Asstrame



Office familial Fribourg
Paar- und Familienberatung Freiburg

Wenn eine Trennung oder Scheidung das Leben verändert



Bei Beziehungsbrüchen...

Eine Trennung oder Scheidung ist für alle Familienmitglieder sehr belastend und mit Verlusten verbunden. Gefühle der Trauer, Wut, Unsicherheit und Ungerechtigkeit machen sich breit.

Kinder sind dabei zahlreichen Spannungen hilflos ausgesetzt. Die Eltern sind oft in einer Dynamik gefangen, von der sie überwältigt sind und aus der sie sich nur mit Mühe wieder lösen können. Sie brauchen Zeit und Abstand, um wieder ein Gleichgewicht zu finden.

Um die neue Familienzusammensetzung in dieser Zeit der Veränderung besser verstehen und akzeptieren zu können, bieten As'trame und die Paar- und Familienberatung Freiburg Hilfe an. Familienmitglieder haben die Möglichkeit, ausserhalb des konfliktbelasteten familiären Umfeldes über ihre Anliegen und Sorgen zu sprechen und dadurch ihr Leben wieder besser in den Griff zu bekommen.

Die Angebote von As'trame und der Paar- und Familienberatung Freiburg wollen helfen, mögliche negative Folgen von Beziehungsbrüchen, sowohl bei Kindern als auch bei Erwachsenen, zu vermeiden. Wir bieten eine zeitlich begrenzte Unterstützung an, um das Selbstvertrauen der Betroffenen zu stärken und die Beziehungen zu Andern und zur Welt wieder zu ermöglichen.



Lieben sie mich noch?



...bieten wir Ihnen Unterstützung an:

FÜR KINDER

- Gruppen für Kinder ab 4 Jahren
- Individuelle Unterstützung
- Unterstützung für Geschwistergruppen und neue Geschwisterkonstellationen



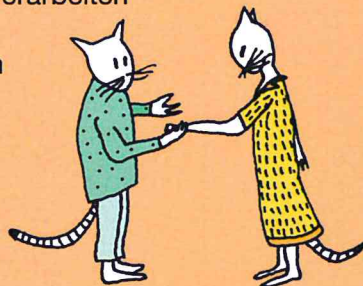
Die Gruppen werden von der Paar- und Familienberatung Freiburg und von As'trame gemeinsam organisiert.

FÜR ERWACHSENE

Eine Trennung vom Lebenspartner oder eine Scheidung ist sehr belastend. Sie kann bei den Betroffenen Gefühle der Enttäuschung, Schuld oder Rache, aber auch Erleichterung und ein neues Selbstbewusstsein und das Entdecken neuer Freiheiten auslösen.

- Sieben themenzentrierte Seminarabende erlauben es, im gemeinsamen Gespräch mit anderen Betroffenen neue Wege zu erarbeiten
- Individuelle Unterstützung
- Unterstützung bei neuen Familienkonstellationen

Die Seminare werden von der Paar- und Familienberatung Freiburg organisiert.





Office familial Fribourg
Paar- und Familienberatung Fribourg

As'trame und die Paar- und Familienberatung Fribourg sind Non-Profit-Organisationen. Unsere Zusammenarbeit richtet sich vor allem an Menschen, die mit Beziehungsbrüchen konfrontiert sind, die innerhalb von Familien bei Trennung oder Scheidung entstehen.



**ZÖGERN SIE NICHT,
MIT UNS KONTAKT
AUFZUNEHMEN:**

**Paar- und
Familienberatung
Fribourg**

Postfach 1131
Rue de Romont 29-31
CH-1700 Fribourg

Tel. 026 322 10 14
info@officefamilial.ch
www.officefamilial.ch

Mit Unterstützung der

